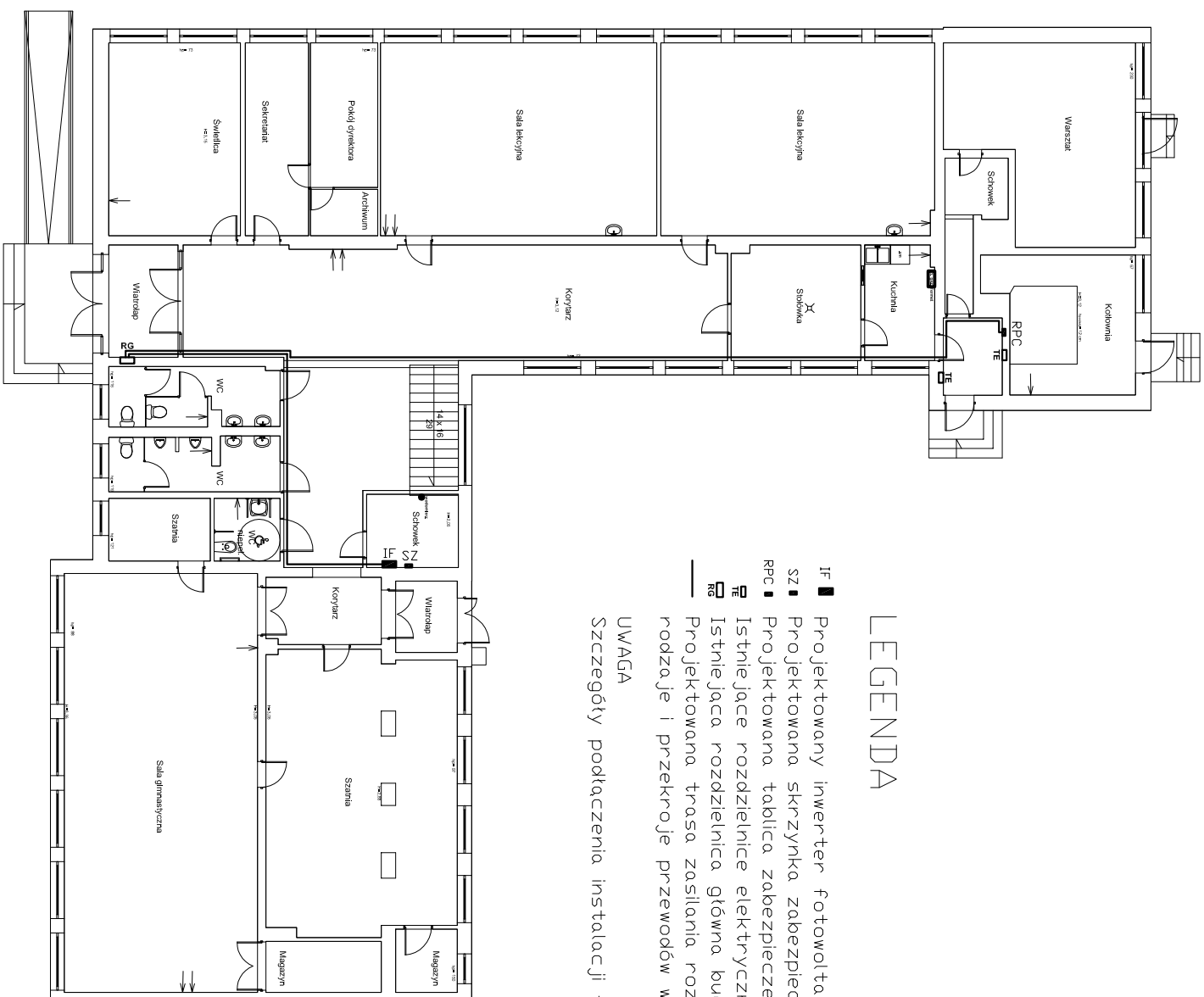


PARTER




LEGENDA

- **IF** Projektowany inwerter fotowoltaiczny o mocy nominalnej 3,0kW, beztransformatorowy, trójfazowy
- **SZ** Projektowana szkrzynka zabezpieczeń przecięciowych i wyładowcza nadprądowego strony DC
- **RPC** Projektowana tablica zabezpieczeń nowych urządzeń pomp ciepła – zasilanie z RG
- **IE** Istniejące rozdzielnice elektryczne
- **RG** Istniejąca rozdzielnica główna budynku RG
- **RP** Projektowana trasa zasilania rozdzielnic RPC z RG, a także połączenie elektryczne pomiędzy inwerterem, a RG
- **—** rodzaj i przekroje przewodów wg schematów

UWAGA

Szczegóły podłączenia instalacji fotowoltaicznej podane w opisie technicznym oraz na schemacie.

 www.neon.pl neon@neon.pl		Częstochowa, ul. Bor 180 42-202 Częstochowa tel./fax: +48 +34 3245161	
Investor:	Gmina Sławno z siedzibą: ul. M. C. Skłodowskiej 9, 76 – 100 Sławno		
Faza:	PROJEKT BUDOWLANY		
Temat:	Termomodernizacja budynku w użyteczności publicznej w Gminie Sławno z zastosowaniem pomp ciepła z sondami gruntowymi Szkoła Podstawowa w Warszawku, Warszawko 33 A, 76-100 S. sławno; jednostka ewid. 321306_2, dz. nr 791/6, 793/6, 794/4, 794/5, obręb 0019_Warszawko; Pompa ciepła i foliowatka		
Projektował:	mgr inż. Grzegorz Drelich	SLK0605/POE/04 SLK1E/1421/02	specjalność: elektryczna
Sprawdził:	mgr inż. Jan Kosiński	UAN-VII/342/56/94 SLK1E/1552/02	specjalność: elektryczna
Rzut partenu - instalacje elektryczne		Skala 1 : 200	Nr rysunku E3